

Accent IN 30 41.31**01**.xxx.xxx

X	Y	Z
304 mm	65 mm	80 mm

Accent IN 60 41.31**02**.xxx.xxx

X	Y	Z
604 mm	65 mm	80 mm

Accent IN 90 41.31**03**.xxx.xxx

X	Y	Z
904 mm	65 mm	80 mm

Accent IN 120 41.31**04**.xxx.xxx

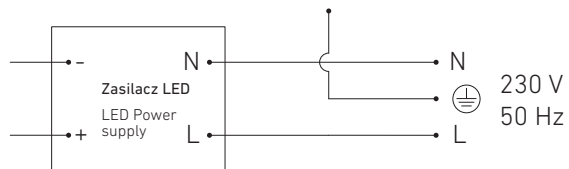
X	Y	Z
1204 mm	65 mm	80 mm

Accent IN 150 41.31**05**.xxx.xxx

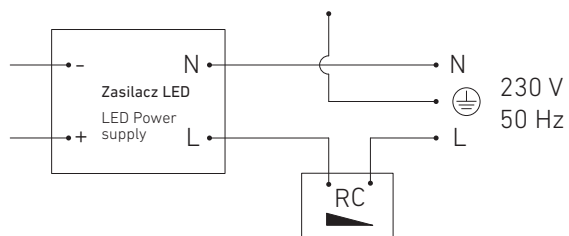
X	Y	Z
1504 mm	65 mm	80 mm

SCHEMATY PODŁĄCZEŃ ELEKTRYCZNYCH
ELECTRICAL WIRING DIAGRAMS

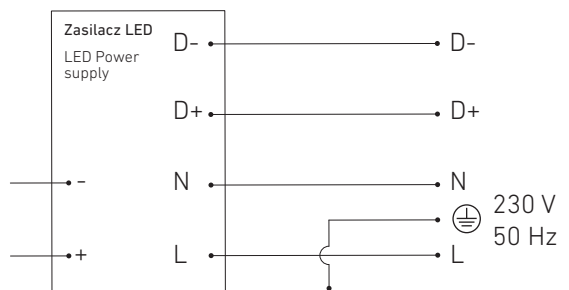
ON/OFF 41.31XX.**CXX**.XXX



TRIAC 41.31XX.**DXX**.XXX



DALI 41.31XX.**EXX**.XXX

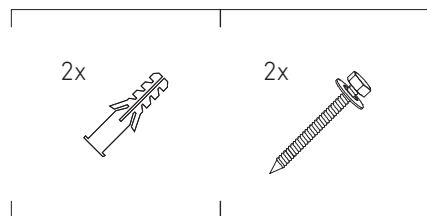


Accent IN



1. **PL** • Wytęčaj zasilanie.
EN • Turn off the power.
 2. **PL** • Wytnij otwór montażowy (wymiary otworów montażowych na drugiej stronie)
EN • Cut the mounting hole (dimensions of mounting holes on the other side of the page).
 3. **PL** • Podłącz zasilanie 230V. Pamiętaj o uziemieniu (schematy podłączeń elektrycznych na drugiej stronie).
EN • Connect the 230V power supply. Remember to ground (electrical wiring diagrams on the other side of the page).
 4. **PL** • Wsuń lampę w wycięty otwór, uważaj by nie uszkodzić przy tym przewodów.
EN • Insert the lamp into the cut out hole, be careful not to damage the wires.
 5. **PL** • Przekręcając śruby (A) zamontuj lampę do sufitu, dokręcaj do pierwszego wyraźnego oporu. Po skończonym montażu ramka powinna przylegać do sufitu. W celu demontażu lampy, odkręć śruby (A) do momentu aż lampa lekko opadnie. Następnie lampę lekko unieś, odkręć śruby (A) jeden raz i wysuń lampę.
EN • Turning the screws (A) you mount the lamp to the ceiling, tightened to the first clear resistance. After finishing the assembly, the frame should adhere to the ceiling. To dismantle the lamp, unscrew the screws (A) until the lamp falls slightly. Then lightly lift the lamp, unscrew the screws (A) and pull out the lamp.
 6. **PL** • Wciśnij listwę z modulem LED do obudowy. Zwróć uwagę, aby listwa była umiejscowiona równoległe do obudowy. Uważaj, aby nie zgnieść diod. W celu demontażu odbłyśnika należy podważyć listwę płaskim śrubokrętem w miejscu frezowania opierając narzędzie o zabezpieczoną krawędź obudowy.
EN • Push the strip with the LED module into the housing. Make sure that the bar is placed parallel to the housing. Be careful not to crush the LEDs. In order to disassemble the reflector, lift the bar with a screwdriver at the milling point, leaning the tool against the protected edge of the housing.
 7. **PL** • Wmontuj przestonę źródła światła i maskownicę:
1. W połowie długości lampy wcisnąć koniec przestony do profilu, a następnie wsunąć.
2. Docisnąć drugi koniec przestony. Aby wyciągnąć, należy delikatnie podważyć plastikowym przedmiotem i wysunąć.
EN • Mount the light source shutter and masking frames:
1. Half the length of the lamp press the end of the shutter to profile, and then insert.
2. Press the other end of the shutter. To pull out, gently pry with a plastic object and push out.
 8. **PL** • Włącz zasilanie.
EN • Turn on the power.
- **PL** • Załączony zestaw narzędzi jest przeznaczony do materiałów pełnych (cegła pełna, drewno, beton, gazobeton) i powierzchni z płyt gipsowo-kartonowych. Kółek rozporowy powinien zostać odpowiednio dopasowany do powierzchni montażowej. Prawidłowe użycie kółka wpytywa na bezpieczeństwo oraz wytrzymałość konstrukcji.
EN • The enclosed tool kit is designed for solid materials (solid brick, wood, concrete, aerated concrete) and gypsum board surfaces. The dowel should be properly matched to the mounting surface. Proper use of the dowel affects the safety and strength of the structure.

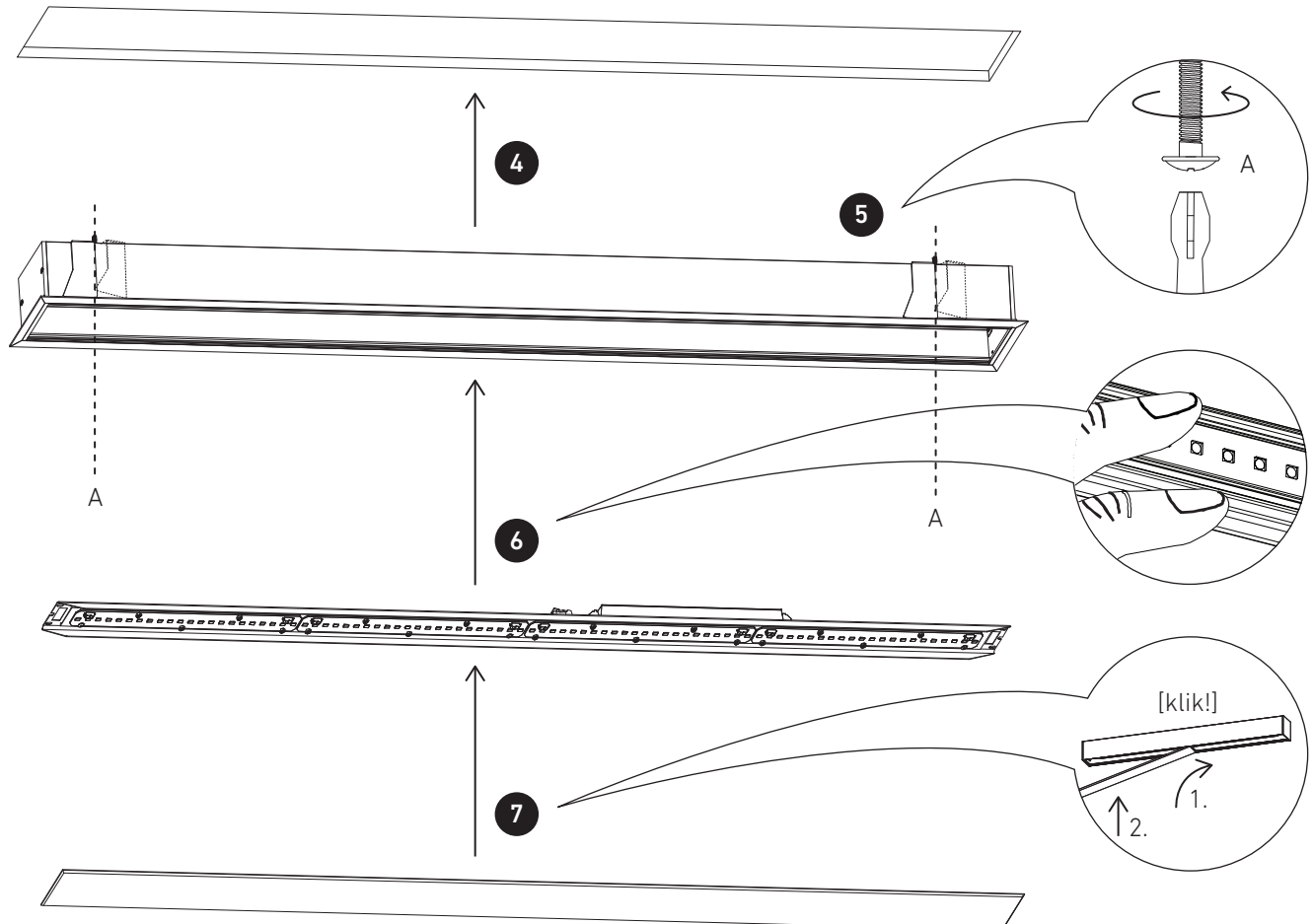
NARZĘDZIA • TOOLS



1



3 ~230V
50Hz



8

