

Thin Snake K 60 22.21**11**.xxx.xxx

W	X	Y
100 mm	97 mm	187 mm

Thin Snake K 90 22.21**12**.xxx.xxx

W	X	Y
100 mm	250 mm	490 mm

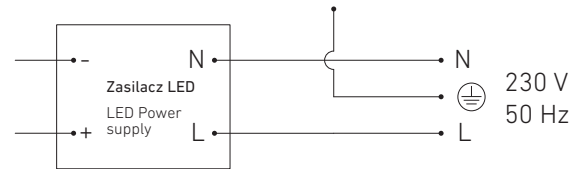
Thin Snake K 120 22.21**13**.xxx.xxx

W	X	Y
100 mm	250 mm	490 mm

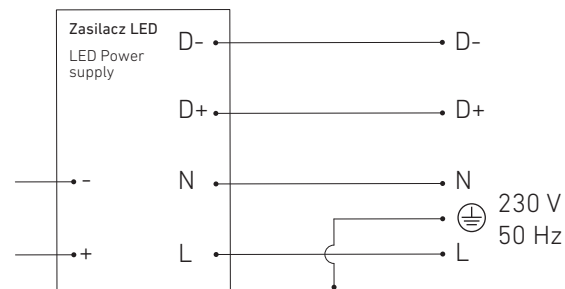
Thin Snake K 150 22.21**14**.xxx.xxx

W	X	Y
200 mm	350 mm	790 mm

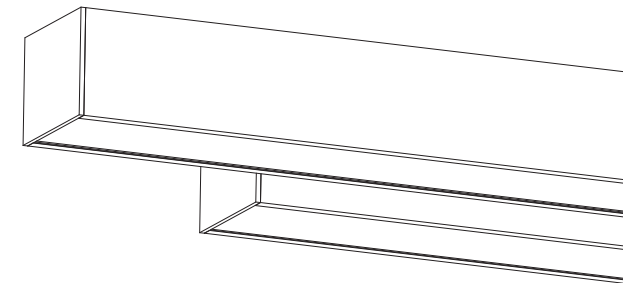
ON/OFF 22.21XX.**JXX**.XXX



DALI 22.21XX.**TXX**.XXX



Thin Snake K



INSTRUKCJA MONTAŻU • ASSEMBLY INSTRUCTIONS

1. **PL** • Wyłącz zasilanie.
EN • Turn off the power.

2. **PL** • Wkręć kotki rozporowe i śruby (A) w ścianę
 (schemat otworów montażowych na drugiej stronie).
EN • Attach the screws (A) and dowels
 (mounting holes scheme on the other side of the page).

3. **PL** • Zamocuj lampę do ściany przy pomocy śrub (A). Użyj klucza oczkowego SW 5.5.
EN • Fasten the lamp to the wall with screws (A). Use the SW 5.5 ring wrench.

4. **PL** • Podłącz zasilanie 230V do zasilacza. Pamiętaj o uziemieniu
 (schematy podłączeń elektrycznych na drugiej stronie).
EN • Connect the 230V power to the driver. Remember to ground
 (electrical wiring diagrams on the other side of the page).

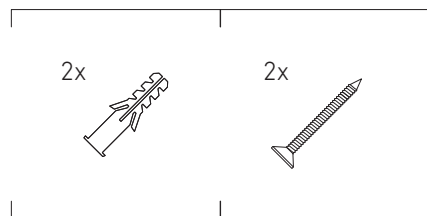
5. **PL** • Wciśnij listwę z modułem LED do obudowy. Zwróć uwagę, aby listwa była
 umiejscowiona równoległe do obudowy. Uważaj, aby nie zgnieść diod. W celu
 demontażu odbłyśnika należy podważyć listwę płaskim śrubokrętem w miejscu
 frezowania opierając narzędzie o zabezpieczoną kraweź obudowy.
EN • Push the strip with the LED module into the housing. Make sure that the bar is
 placed parallel to the housing. Be careful not to crush the LEDs. In order to
 disassemble the reflector, lift the strip with a flat screwdriver at the milling point,
 leaning the tool against the protected edge of the housing.

6. **PL** • Wmontuj przesłone źródła światła do obudowy:
 1. W połowie długości lampy wcisnąć koniec przesłony do profilu, a następnie wsunąć.
 2. Docisnąć drugi koniec przesłony. Aby wyciągnąć, należy delikatnie podważyć
 plastikowym przedmiotem i wysunąć.
EN • Install the diffuser in the luminaire:
 1. Half the length of the lamp press the end of the diffuser to profile, and then insert.
 2. Press the other end of the diffuser To pull out, gently pry with a plastic object and
 push out.

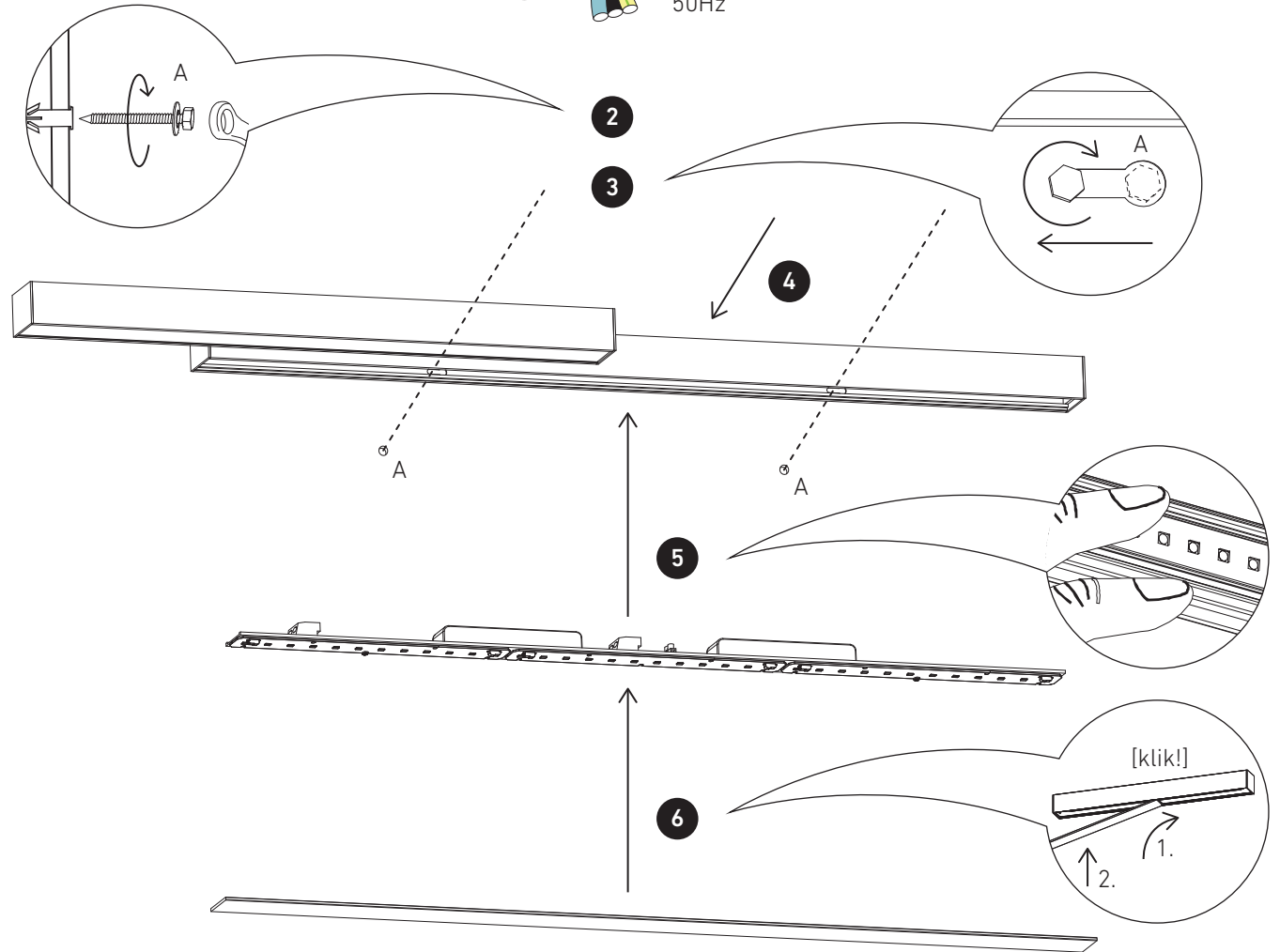
7. **PL** • Włącz zasilanie.
EN • Turn on the power.

* **PL** • Załączony zestaw narzędzi jest przeznaczony do materiałów pełnych (cegła pełna,
 drewno, beton, gazobeton) i powierzchni z płyt gipsowo-kartonowych. Kotek
 rozporowy powinien zostać odpowiednio dopasowany do powierzchni montażowej.
 Prawidłowe użycie kotka wpływa na bezpieczeństwo oraz wytrzymałość konstrukcji.
EN • The enclosed tool kit is designed for solid materials (solid brick, wood, concrete,
 aerated concrete) and gypsum board surfaces. The dowel should be properly
 matched to the mounting surface. Proper use of the dowel affects the safety and
 strength of the structure.

NARZĘDZIA • TOOLS



1



7

