

Thin Snake Z 60 22.41**11**.xxx.xxx

W	X	Y	Z
271 mm	273 mm	16 mm	50 mm

Thin Snake Z 90 22.41**12**.xxx.xxx

W	X	Y	Z
271 mm	573 mm	16 mm	50 mm

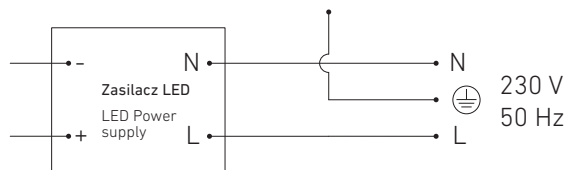
Thin Snake Z 120 22.41**13**.xxx.xxx

W	X	Y	Z
571 mm	573 mm	16 mm	50 mm

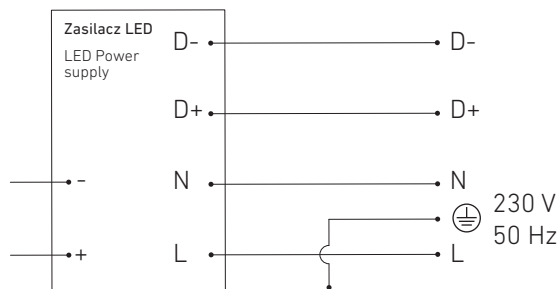
Thin Snake Z 150 22.41**14**.xxx.xxx

W	X	Y	Z
771 mm	573 mm	16 mm	50 mm

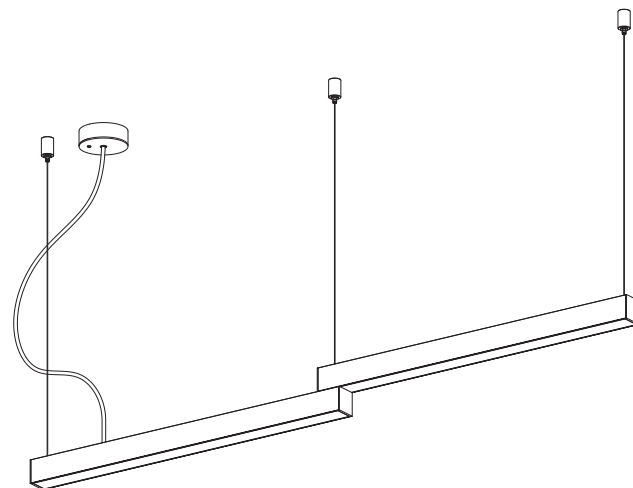
ON/OFF 22.41XX.**JXX**.XXX



DALI 22.41XX.**TXX**.XXX



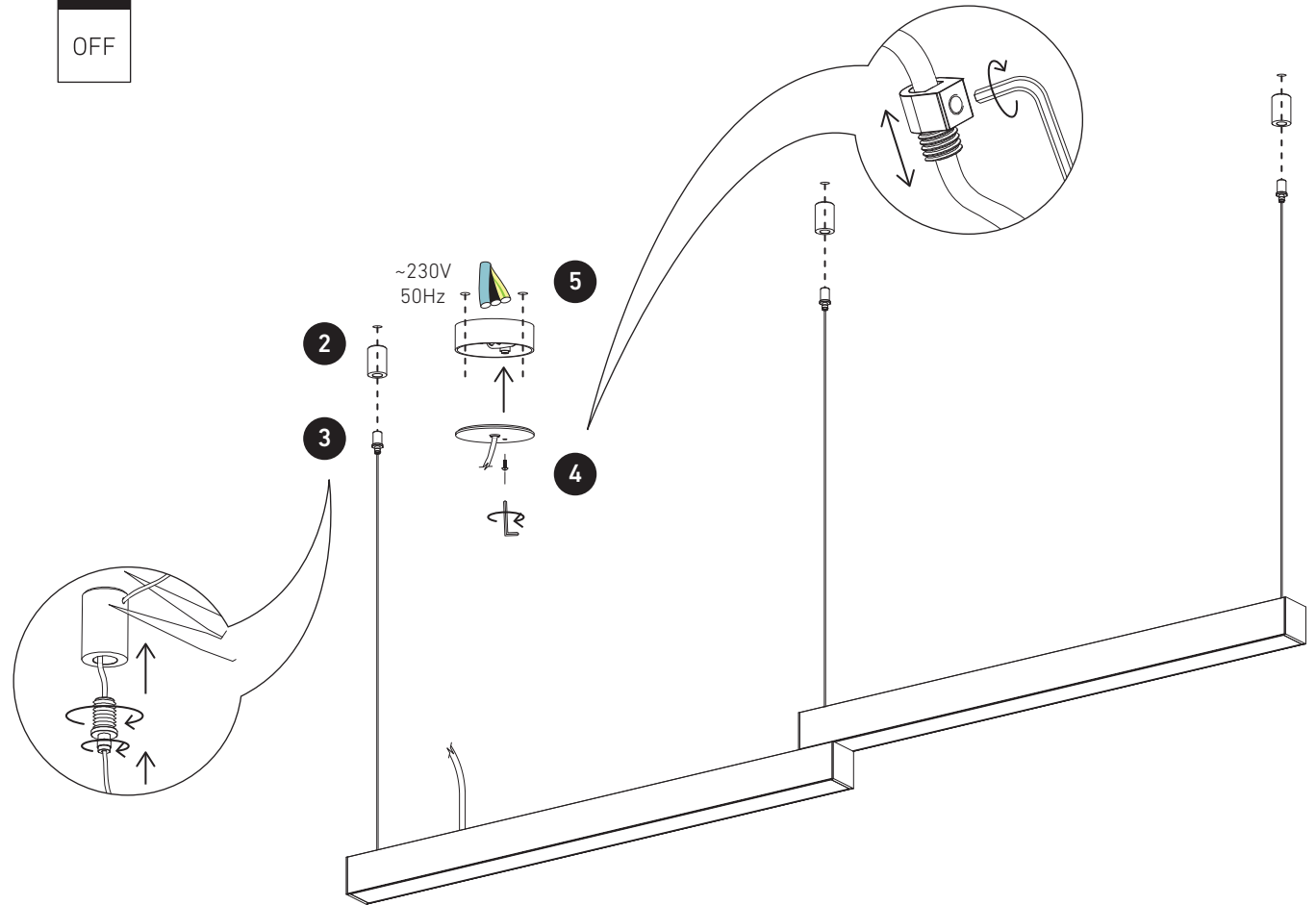
Thin Snake Z



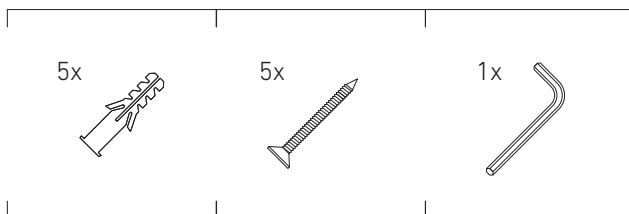
INSTRUKCJA MONTAŻU • ASSEMBLY INSTRUCTIONS

- PL** • Wyłącz zasilanie.
EN • Turn off the power.
 - PL** • Za pomocą śrub (A) i kotków rozporowych przytwierdź do sufitu puszkę montażową i wążki wieszaka (schemat otworów montażowych do bazy oraz rozstaw zawiesi na drugiej stronie).
EN • Use the screws (A) and dowels to fix the mounting box and the hanger shafts to the ceiling (mounting holes scheme and the spacing of slings on the other side of the page).
 - PL** • Wyreguluj długość linek stalowych i zablokuj je, w korpusie wieszaka. Następnie przeciągnij linki przez otwory w wążkach. Wkręć korpus wieszaka w wążek. Nadmiar linki obetnij.
EN • Adjust the length of the steel cables and lock them in the hanger body. Then drag the cables through the holes in the rollers. Screw the hanger body into the roller. Cut the excess of the cable.
 - PL** • Wyreguluj długość przewodu i zablokuj go, przy pomocy stopera. Nadmiar możesz schować w puszcze lampy lub obciąć.
EN • Adjust the length of the wire and lock it with the stopper. You can store the excess in the can of the lamp or cut it off.
 - PL** • Podłącz zasilanie 230 V do zasilacza. Pamiętaj o uziemieniu (schematy podłączeń elektrycznych na drugiej stronie).
EN • Connect the 230 V power supply to the driver. Remember to ground (electrical wiring diagrams on the other side of the page).
 - PL** • Włącz zasilanie.
EN • Turn on the power.
- **PL** • Załączony zestaw narzędzi jest przeznaczony do materiałów pełnych (cegła pełna, drewno, beton, gazobeton) i powierzchni z płyt gipsowo-kartonowych. Kołek rozporowy powinien zostać odpowiednio dopasowany do powierzchni montażowej. Prawidłowe użycie kołka wpływa na bezpieczeństwo oraz wytrzymałość konstrukcji.
EN • The enclosed tool kit is designed for solid materials (solid brick, wood, concrete, aerated concrete) and gypsum board surfaces. The dowel should be properly matched to the mounting surface. Proper use of the dowel affects the safety and strength of the structure.

1



NARZĘDZIA • TOOLS



6

