

Accent ON 30 41.11**01**.xxx.xxx

W	X	Y	Z
100 mm	50 mm	60 mm	228 mm

Accent ON 60 41.11**02**.xxx.xxx

W	X	Y	Z
100 mm	95 mm	378 mm	406 mm

Accent ON 90 41.11**03**.xxx.xxx

W	X	Y	Z
100 mm	97 mm	310 mm	705 mm

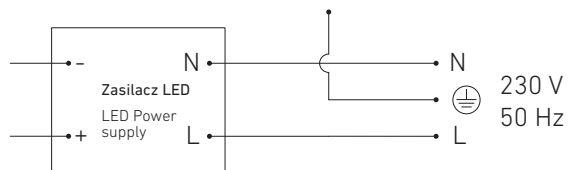
Accent ON 120 41.11**04**.xxx.xxx

W	X	Y	Z
100 mm	102 mm	545 mm	990 mm

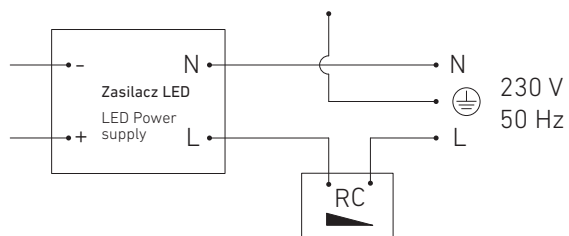
Accent ON 150 41.11**05**.xxx.xxx

W	X	Y	Z
200 mm	102 mm	650 mm	1290 mm

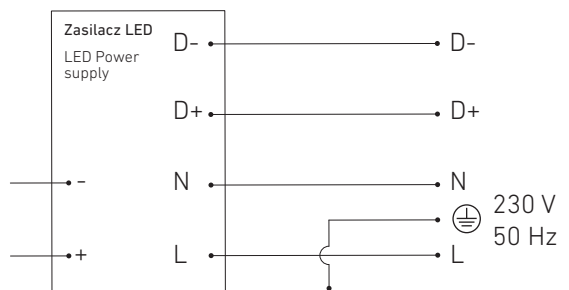
ON/OFF 41.11XX.**CXX**.XXX



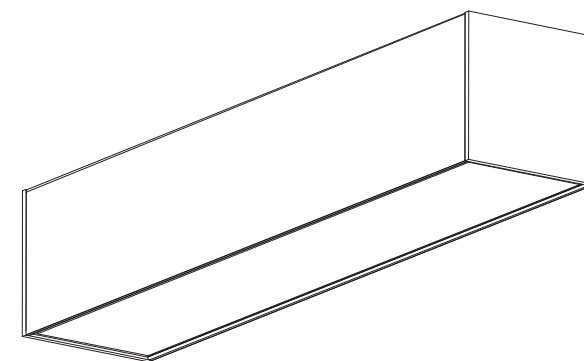
TRIAC 41.11XX.**DXX**.XXX



DALI 41.11XX.**EXX**.XXX



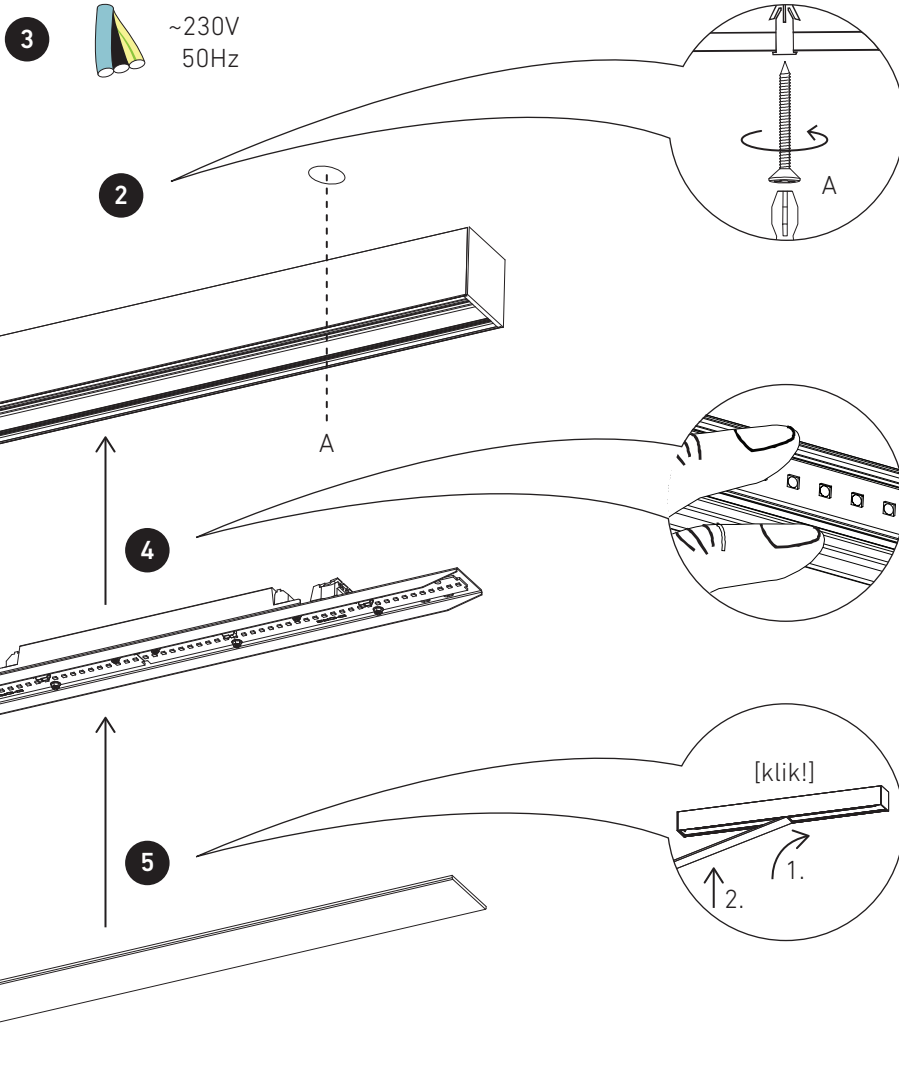
Accent ON



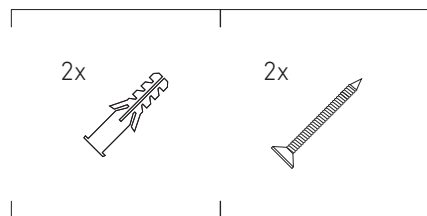
1



1. **PL** • Wyłącz zasilanie.
EN • Turn off the power.
 2. **PL** • Za pomocą śrub (A) i kotków rozporowych przytwierdź profil do sufitu (schemat otworów montażowych na drugiej stronie).
EN • Attach the profile to the ceiling with screws (A) and dowels (mounting holes scheme on the other side of the page).
 3. **PL** • Podłącz zasilanie 230V do zasilacza. Pamiętaj o uziemieniu (schematy podłączeń elektrycznych na drugiej stronie).
EN • Connect the 230V power to the power supply. Remember to ground (electrical wiring diagrams on the other side of the page).
 4. **PL** • Wciśnij listwę z modułem LED do obudowy. Zwróć uwagę, aby listwa była umiejscowiona równoległe do obudowy. Uważaj, aby nie zgnieść diod. W celu demontażu odbłyśnika należy podważyć listwę płaskim śrubokrętem w miejscu frezowania opierając narzędzie o zabezpieczoną krawędź obudowy.
EN • Push the strip with the LED module into the housing. Make sure that the bar is placed parallel to the housing. Be careful not to crush the LEDs. In order to disassemble the reflector, lift the bar with a screwdriver at the milling point, leaning the tool against the protected edge of the housing.
 5. **PL** • Zamontuj przestonę źródła światła w oprawie:
1. W połowie długości lampy wcisnąć koniec przestony do profilu, a następnie wsunąć.
2. Docisnąć drugi koniec przestony. Aby wyciągnąć, należy delikatnie podważyć plastikowym przedmiotem i wysunąć.
EN • Install the diaphragm in the luminaire:
1. Half the length of the lamp press the end of the shutter to profile, and then insert.
2. Press the other end of the shutter. To pull out, gently pry with a plastic object and push out.
 6. **PL** • Włącz zasilanie.
EN • Turn on the power.
- **PL** • Załączony zestaw narzędzi jest przeznaczony do materiałów pełnych (cegła pełna, drewno, beton, gazobeton) i powierzchni z płyt gipsowo-kartonowych. Kotek rozporowy powinien zostać odpowiednio dopasowany do powierzchni montażowej. Prawidłowe użycie kółka wpytywa na bezpieczeństwo oraz wytrzymałość konstrukcji.
EN • The enclosed tool kit is designed for solid materials (solid brick, wood, concrete, aerated concrete) and gypsum board surfaces. The dowel should be properly matched to the mounting surface. Proper use of the dowel affects the safety and strength of the structure.



NARZĘDZIA • TOOLS



6

