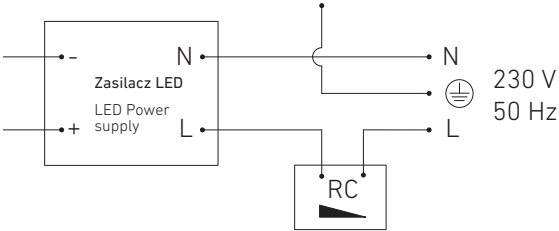
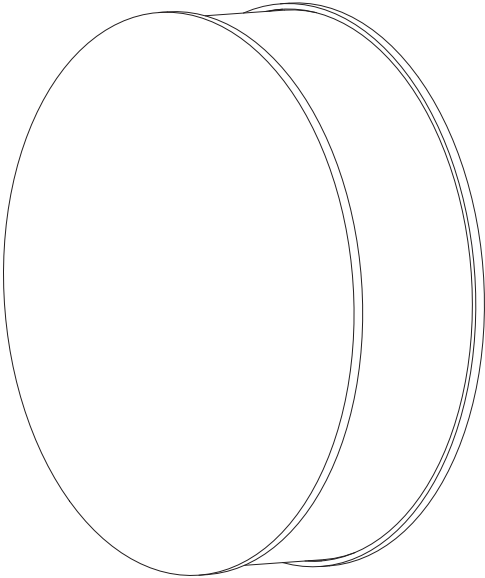
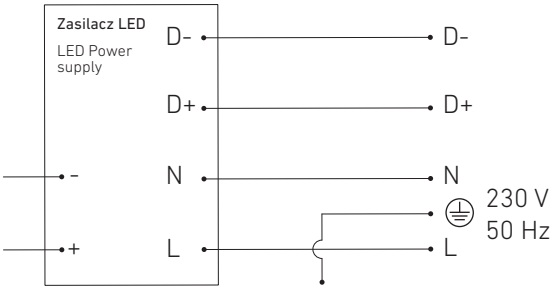


Luno 250 K 14.2112.xxx.xxx

TRIAC 14.2112.DXX.XXX



DALI 14.2112.EXX.XXX



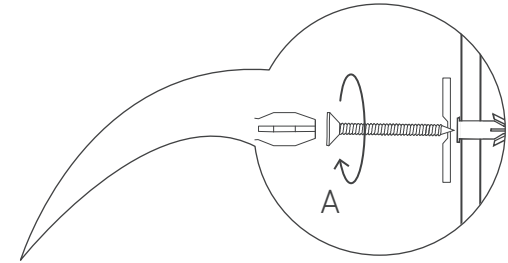
INSTRUKCJA MONTAŻU • ASSEMBLY INSTRUCTIONS

1. **PL** • Wyłącz zasilanie.
EN • Turn off the power.
 2. **PL** • Podłącz zasilanie 230V. Pamiętaj o uziemieniu (schematy podłączeń elektrycznych na drugiej stronie).
EN • Connect the 230V power. Remember to ground (electrical wiring diagrams on the other side of the page).
 3. **PL** • Za pomocą śrub (A) i kołków rozporowych przytwierdź do ściany bazę montażową (schemat otworów montażowych na drugiej stronie).
EN • Use the screws (A) and dowels to fasten the mounting base to the wall (mounting holes scheme on the other side of the page).
 4. **PL** • Nakręć pokrywę wraz z przesłoną na bazę montażową.
EN • Screw the cover with the shutter onto the mounting base.
 5. **PL** • Włącz zasilanie.
EN • Turn on the power.
- **PL** • Załączony zestaw narzędzi jest przeznaczony do materiałów pełnych (cegła pełna, drewno, beton, gazobeton) i powierzchni z płyt gipsowo-kartonowych. Kołek rozporowy powinien zostać odpowiednio dopasowany do powierzchni montażowej. Prawidłowe użycie kołka wpływa na bezpieczeństwo oraz wytrzymałość konstrukcji.
EN • The enclosed tool kit is designed for solid materials (solid brick, wood, concrete, aerated concrete) and gypsum board surfaces. The dowel should be properly matched to the mounting surface. Proper use of the dowel affects the safety and strength of the structure.

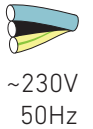
1



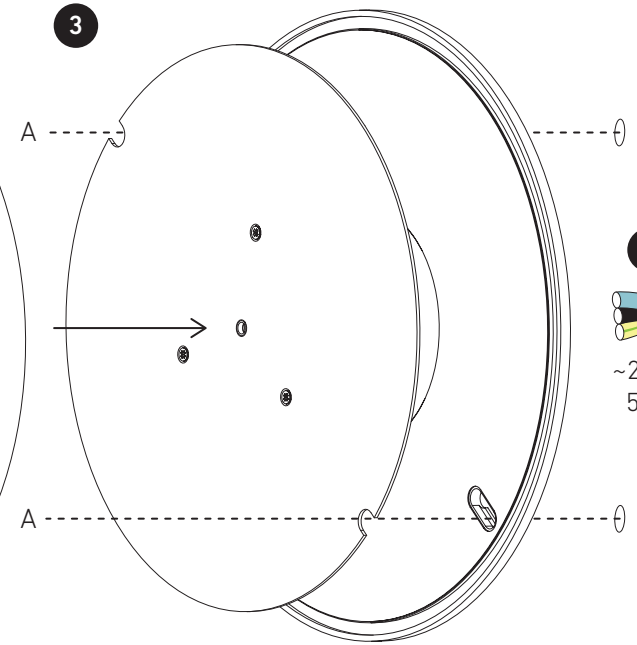
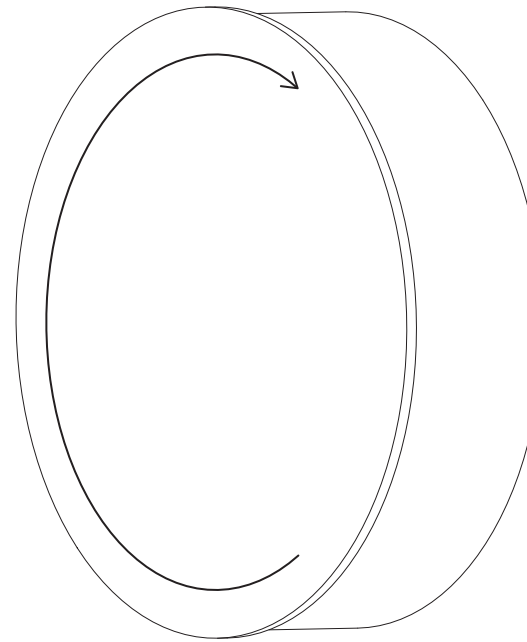
3



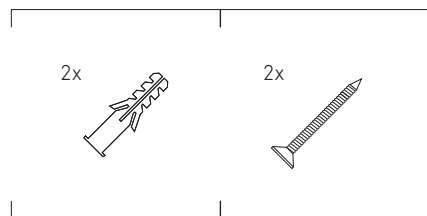
2



4



NARZĘDZIA • TOOLS



5

