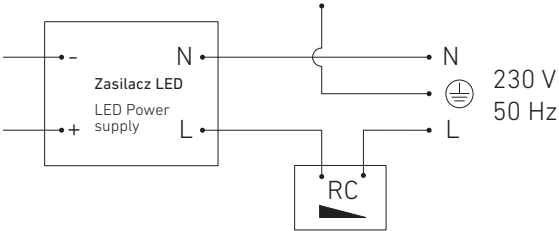
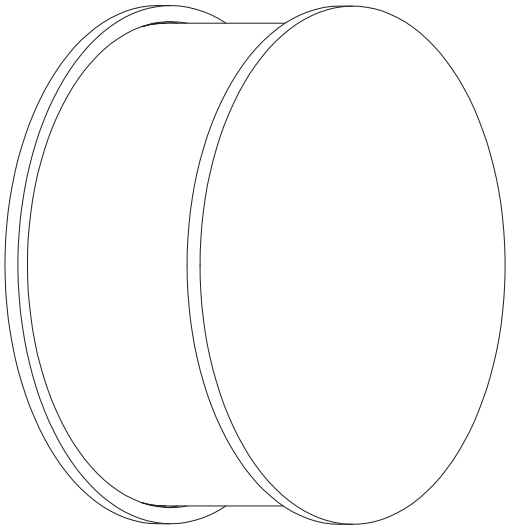
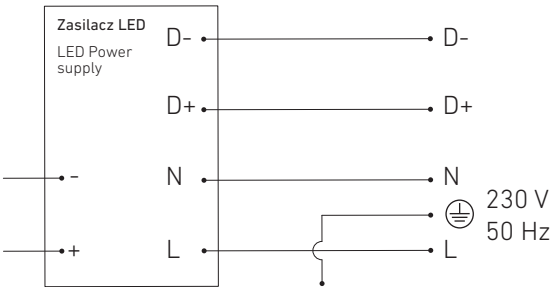


Luno 160 K 14.2111.xxx.xxx

TRIAC 14.2111.DXX.XXX



DALI 14.2111.EXX.XXX

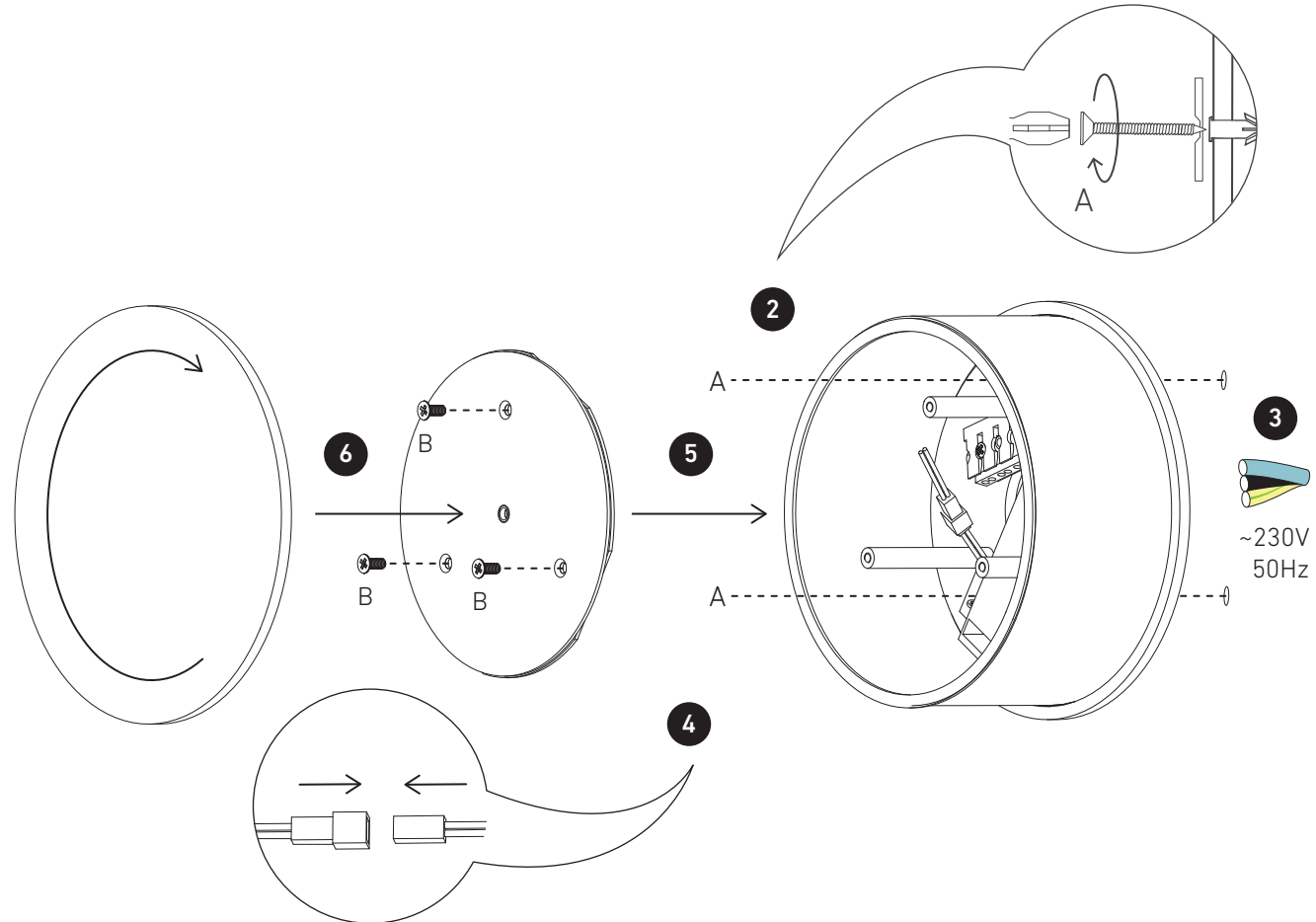


1

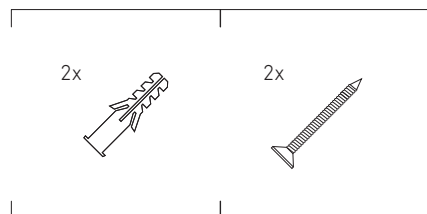


1. **PL** • Wyłącz zasilanie.  
**EN** • Turn off the power.
2. **PL** • Za pomocą śrub (A) i kotków rozporowych przytwierdź do ściany obudowę oprawy (schemat otworów montażowych na drugiej stronie).  
**EN** • Use the screws (A) and dowels to fasten the housing to the wall (mounting holes scheme on the other side of the page).
3. **PL** • Podłącz zasilanie 230V. Pamiętaj o uziemieniu (schematy podłączeń elektrycznych na drugiej stronie).  
**EN** • Connect the 230V power. Remember to ground (electrical wiring diagrams on the other side of the page).
4. **PL** • Połącz złącze.  
**EN** • Connect the connector.
5. **PL** • Za pomocą śruby (B), przytwierdź płytkę LED do uchwyty. **EN** • Using the screws (B), fasten the LED plate to the holders.
6. **PL** • Nakręć dekiel na obudowę oprawy.  
**EN** • Screw the lid onto the housing of the luminaire.
7. **PL** • Włącz zasilanie.  
**EN** • Turn on the power.

- **PL** • Załączony zestaw narzędzi jest przeznaczony do materiałów pełnych (cegła pełna, drewno, beton, gazobeton) i powierzchni z płyt gipsowo-kartonowych. Koteł rozporowy powinien zostać odpowiednio dopasowany do powierzchni montażowej. Prawidłowe użycie kotka wpływa na bezpieczeństwo oraz wytrzymałość konstrukcji.
- **EN** • The enclosed tool kit is designed for solid materials (solid brick, wood, concrete, aerated concrete) and gypsum board surfaces. The dowel should be properly matched to the mounting surface. Proper use of the dowel affects the safety and strength of the structure.



## NARZĘDZIA • TOOLS



7

